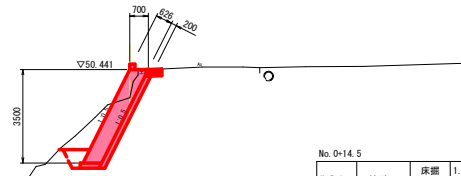






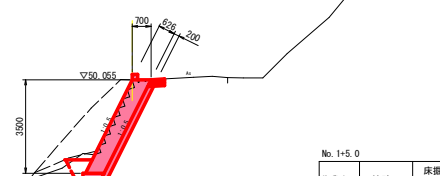
# 横断面図 S=1:100

No. 0+14.5  
GH=49.378  
FH=50.441



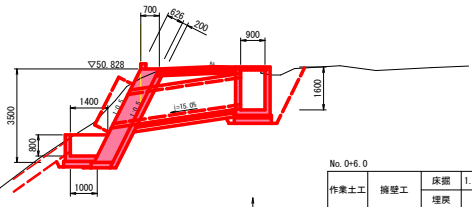
No. 0+14.5		もたれ式擁壁	
作業土工	擁壁工	床掘 1.0m≦W<2.0m	土砂 4.5
		埋戻 小規模	土砂 0.4

No. 1+5.0  
GH=50.036  
FH=50.055



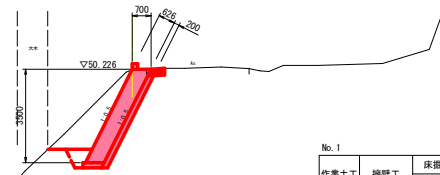
No. 1+5.0		もたれ式擁壁	
作業土工	擁壁工	床掘 1.0m≦W<2.0m	土砂 7.6
		埋戻 小規模	土砂 9.9

No. 0+6.0  
GH=50.484  
FH=50.828



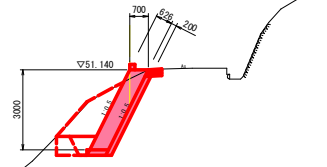
No. 0+6.0		もたれ式擁壁		2階集水軒	
作業土工	擁壁工	床掘 1.0m≦W<2.0m	土砂 5.4	0.7	
		埋戻 小規模	土砂 0.1	0.3	

No. 1  
GH=50.194  
FH=50.226



No. 1		もたれ式擁壁	
作業土工	擁壁工	床掘 1.0m≦W<2.0m	土砂 6.5
		埋戻 小規模	土砂 0.4

No. 0  
GH=50.799  
FH=51.140



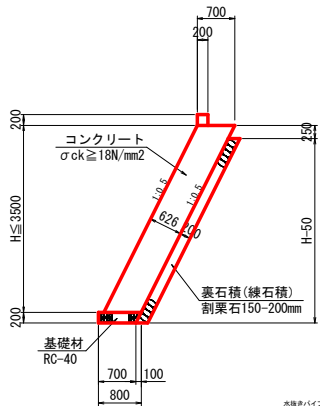
No. 0		もたれ式擁壁	
作業土工	擁壁工	床掘 1.0m≦W<2.0m	土砂 5.2
		埋戻 小規模	土砂 0.4

## 実施設計図面

工事名	R8阿土 山口能打線 阿南・福井 路側壁構工事		
路線名等	山口能打線		
工事箇所	阿南市福井町元米		
図面名	横断面図		
縮尺	1:100	図面番号	3/11
会社名			
事業者名	徳島県 阿南県土整備事務所		

構造図・展開図(1/2)

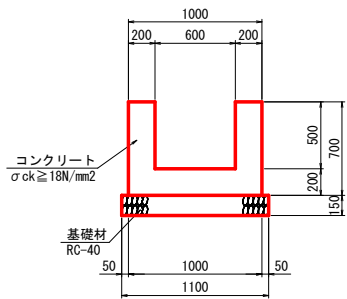
もたれ式擁壁 S=1:50



※水抜きパイプVP65を3m2に一箇所設置し裏石積の背面から設置すること

土質・地盤条件:  
土の単位体積重量:  $\gamma = 19 \text{ kN/m}^3$   
土の粘着力:  $C = 0 \text{ kN/m}^2$   
せん断摩擦角:  $\phi = 30^\circ$   
許容鉛直支持力:  $Q = 100 \text{ kN/m}^2$

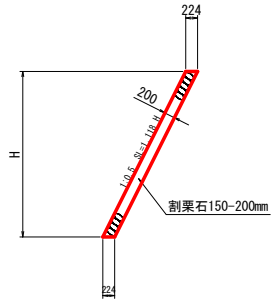
U型側溝 S=1:20



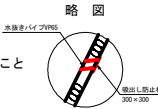
U型側溝 10.0m当り			
名称	規格	数量	
コンクリート	$\sigma_{ck} \geq 18\text{N/mm}^2$	4.00	m <sup>3</sup>
型枠	小型構造物	28.00	m <sup>2</sup>
基礎材	t=150, RC-40	11.00	m <sup>2</sup>

土質・地盤条件:  
土の単位体積重量:  $\gamma = 19 \text{ kN/m}^3$   
静止土圧係数:  $K = 0.5$   
許容鉛直支持力:  $Q = 100 \text{ kN/m}^2$

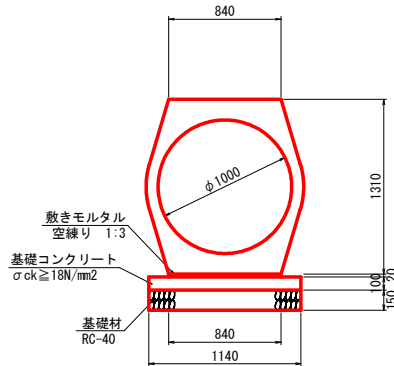
練石積 S=1:50



※水抜きパイプVP65を3m2に一箇所設置すること



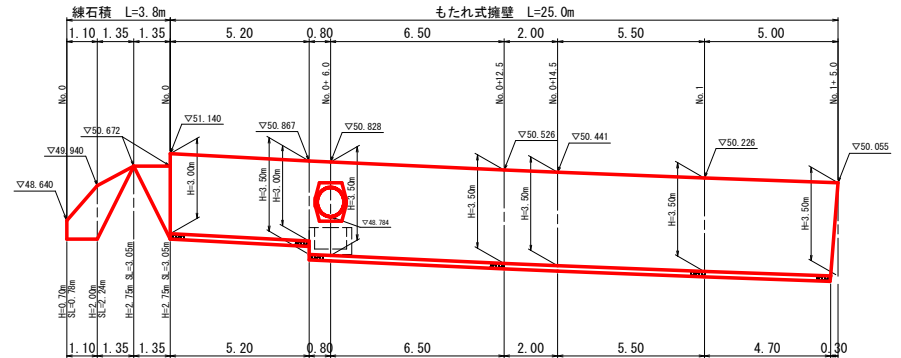
鉄筋コンクリート台付管 S=1:20



鉄筋コンクリート台付管 10.0m当り			
名称	規格	数量	
鉄筋コンクリート台付管	φ1000	5.00	本
基礎コンクリート	$\sigma_{ck} \geq 18\text{N/mm}^2$	11.40	m <sup>2</sup>
同上型枠	均し型枠	2.00	m <sup>2</sup>
基礎材	t=150, RC-40	11.40	m <sup>2</sup>

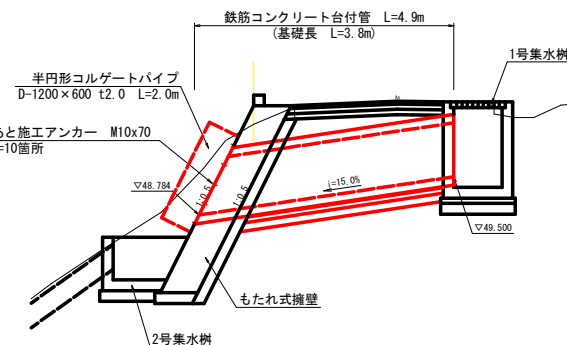
土質・地盤条件:  
土の単位体積重量:  $\gamma = 19 \text{ kN/m}^3$   
静止土圧係数:  $K = 0.5$   
許容鉛直支持力:  $Q = 100 \text{ kN/m}^2$

もたれ式擁壁・練石積展開図 S=1:100



DL=40.000

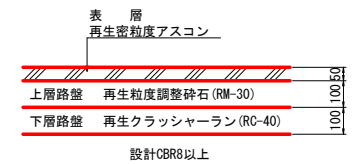
鉄筋コンクリート台付管敷設図 S=1:50



DL=45.000

半円形コルゲートパイプ 1.0箇所当り			
名称	規格	数量	
半円形コルゲートパイプ	D=1200×600, t1.6	2.00	m
あと施工アンカー	M10 L=70	10.0	箇所
剛孔	φ10.5 L=50	10.0	箇所

車道舗装 S=1:10

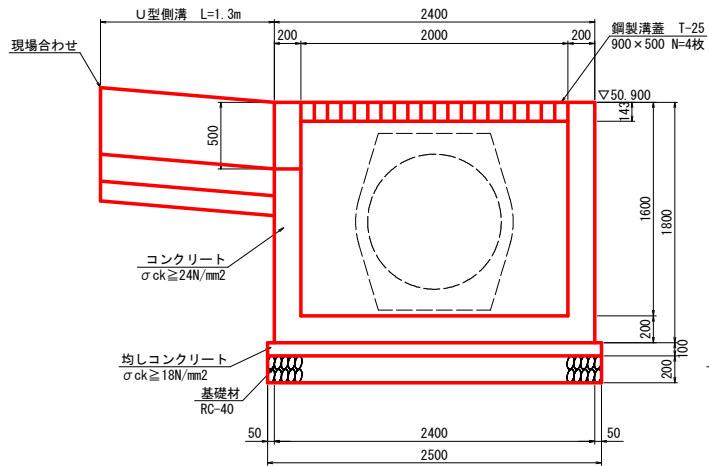
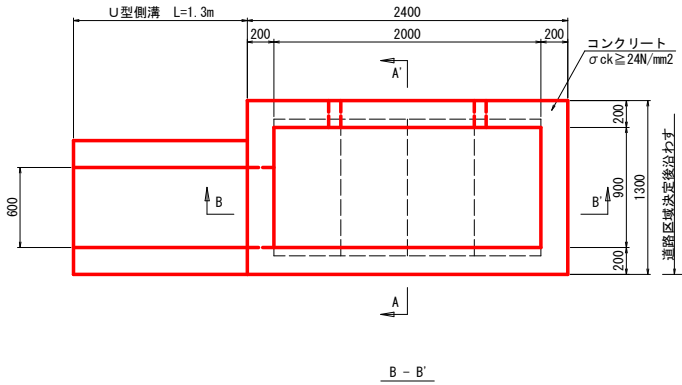


実施設計図面

工事名	R8阿土 山口駐打線 阿南・福井 路側壁構工事		
路線名等	山口駐打線		
工事箇所	阿南市福井町元米		
図面名	構造図・展開図(1/2)		
縮尺	図示	図面番号	4/11
会社名			
事業者名	徳島県 阿南県土整備事務所		

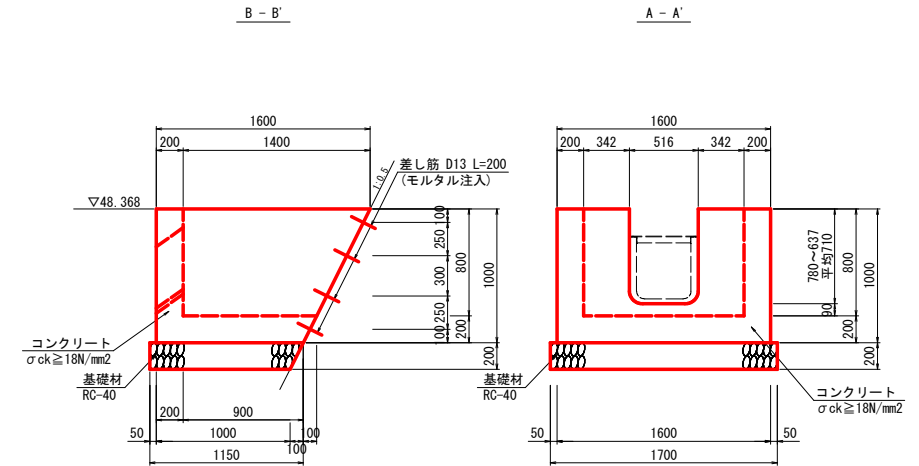
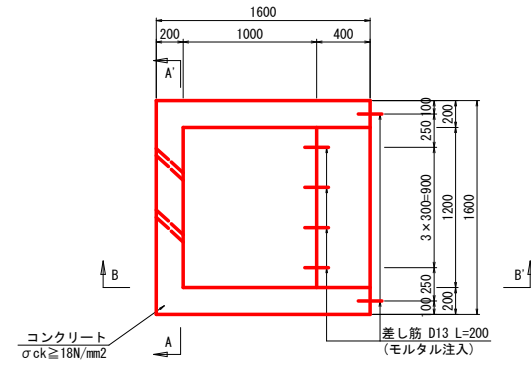
# 構造図・展開図(2/2)

1号集水樹 S=1:20



1号集水樹		1.0基当り	
名称	規格	数量	
コンクリート	σck ≥ 24N/mm²	2.37	m³
型枠	鉄筋構造物	18.70	m²
均しコンクリート	σck ≥ 18N/mm²	3.50	m²
同上型枠	均し型枠	0.78	m²
基礎材	t=200, RC-40	3.50	m²
鉄筋	S3345 D16	151.00	kg
鉄筋	S3345 D13	46.00	kg
鋼製溝蓋	T-25 900×500	4.0	枚

2号集水樹 S=1:20



2号集水樹		1.0基当り	
名称	規格	数量	
コンクリート	σck ≥ 18N/mm²	0.94	m³
型枠	小形構造物	7.88	m²
基礎材	t=200, RC-40	1.87	m²
差し筋	D13 L=200	12.0	箇所
削孔	φ16 L=100	12.0	箇所

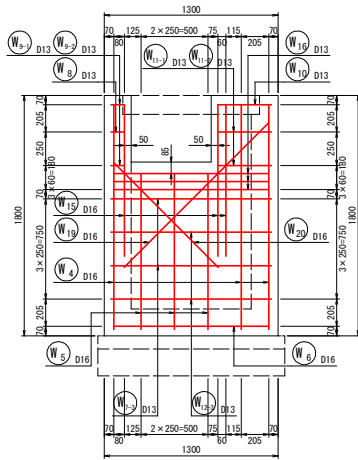
土質・地盤条件:  
 土の単位体積重量:  $\gamma = 19 \text{ kN/m}^3$   
 静止土圧係数:  $K = 0.5$   
 許容鉛直支持力:  $Q = 100 \text{ kN/m}^2$   
 ※特記なき場合は本条件とする

## 実施設計図面

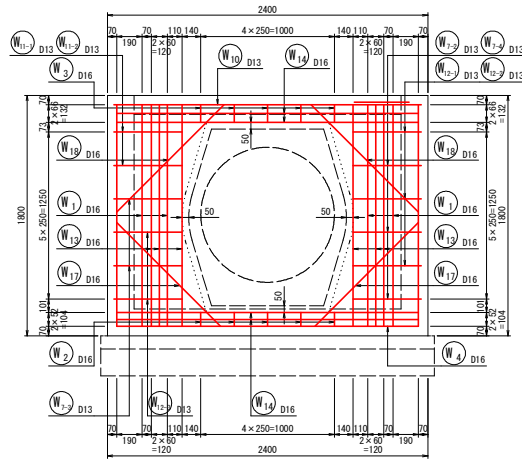
工事名	R 8阿土 山口錠打線 阿南・福井 路線整備工事
路線名等	山口錠打線
工事箇所	阿南市福井町元米
図面名	構造図・展開図(2/2)
縮尺	1:20 図面番号 5/11
会社名	
事業者名	徳島県 阿南県土整備事務所

1号集水树配筋图(1/2) S=1:20

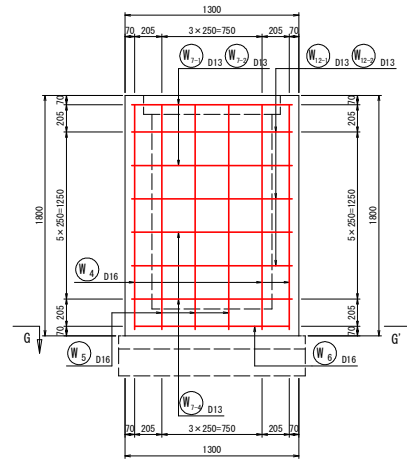
C - C'



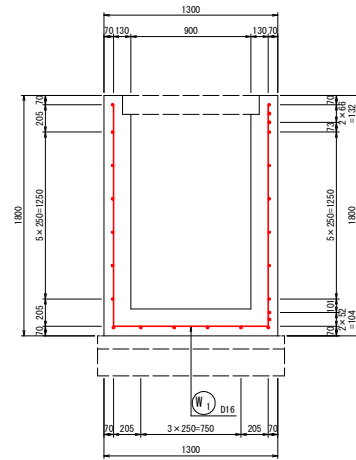
E - E'



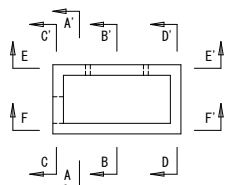
D - D'



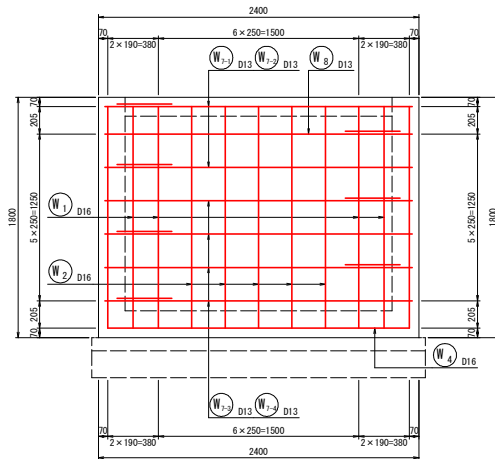
A - A'



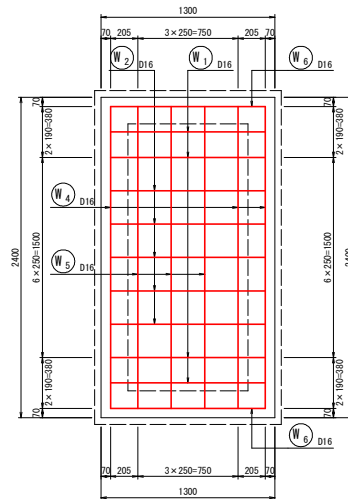
位置图



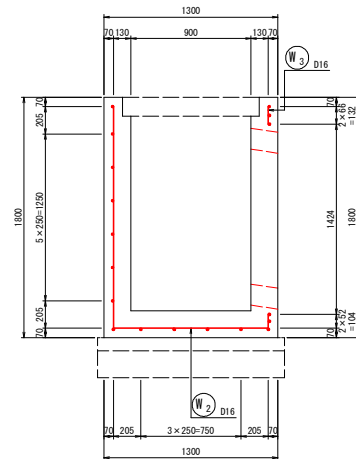
F - F'



G - G'



B - B'

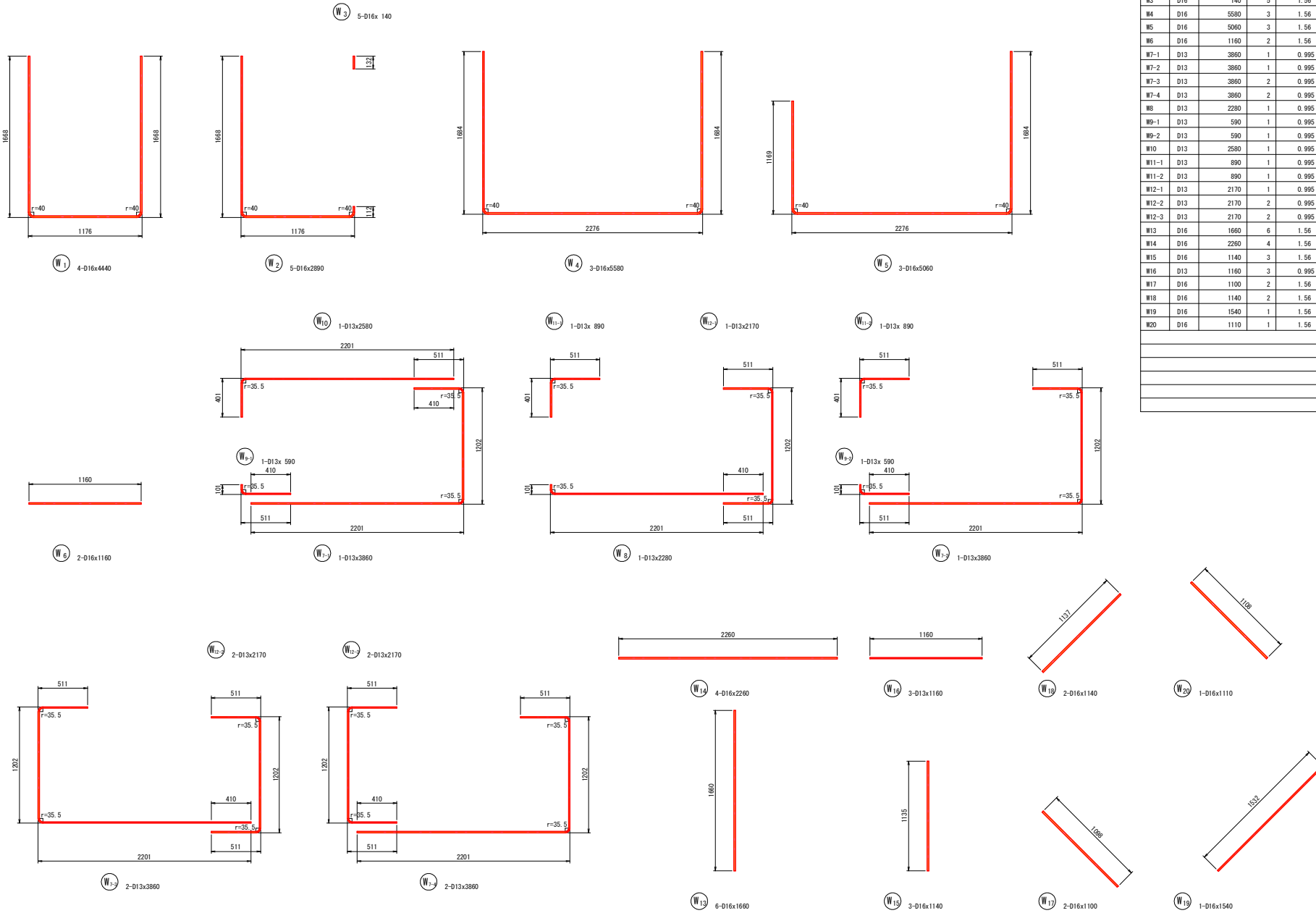


実施設計図面

工事名	R 8阿士 山口隧打線 阿南・福井 踏敷整備工事		
路線名等	山口隧打線		
工事箇所	阿南市福井町元米		
図面名	1号集水树配筋图(1/2)		
縮尺	1:20	図面番号	6/11
会社名			
事業者名	徳島県 阿南橋土整備事務所		

1号集水桝配筋図(2/2) S=1:20

鉄筋加工図



鉄筋質量表

記号	径	長さ	本数	単位質量	1本当り質量	質量	摘要
		(mm)		(kg/m)	(kg)	(kg)	
W1	D16	4440	4	1.56	6.926	28	┌┐
W2	D16	2890	5	1.56	4.508	23	┌┐
W3	D16	140	5	1.56	0.218	1	┌┐
W4	D16	5580	3	1.56	8.705	26	┌┐
W5	D16	5060	3	1.56	7.894	24	┌┐
W6	D16	1160	2	1.56	1.810	4	┌┐
W7-1	D13	3860	1	0.995	3.841	4	┌┐
W7-2	D13	3860	1	0.995	3.841	4	┌┐
W7-3	D13	3860	2	0.995	3.841	8	┌┐
W7-4	D13	3860	2	0.995	3.841	8	┌┐
W8	D13	2280	1	0.995	2.269	2	┌┐
W9-1	D13	590	1	0.995	0.587	1	┌┐
W9-2	D13	590	1	0.995	0.587	1	┌┐
W10	D13	2580	1	0.995	2.567	3	┌┐
W11-1	D13	890	1	0.995	0.886	1	┌┐
W11-2	D13	890	1	0.995	0.886	1	┌┐
W12-1	D13	2170	1	0.995	2.159	2	┌┐
W12-2	D13	2170	2	0.995	2.159	4	┌┐
W12-3	D13	2170	2	0.995	2.159	4	┌┐
W13	D16	1660	6	1.56	2.590	16	┌┐
W14	D16	2260	4	1.56	3.526	14	┌┐
W15	D16	1140	3	1.56	1.778	5	┌┐
W16	D13	1160	3	0.995	1.154	3	┌┐
W17	D16	1100	2	1.56	1.716	3	┌┐
W18	D16	1140	2	1.56	1.778	4	┌┐
W19	D16	1540	1	1.56	2.402	2	┌┐
W20	D16	1110	1	1.56	1.732	2	┌┐
						D16	152 kg
						D13	46 kg
						合計(SD345)	197 kg

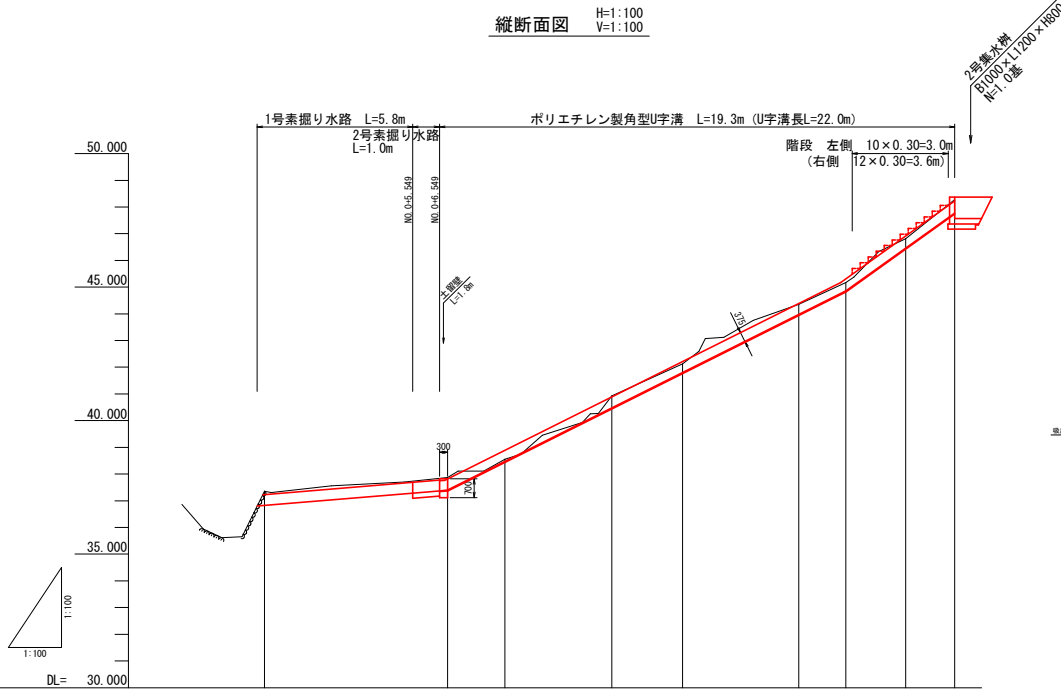
実施設計図面

工事名	R 8阿土 山口駐打線 阿南・福井 路線整備工事		
路線名等	山口駐打線		
工事箇所	阿南市福井町元末		
図面名	1号集水桝配筋図(2/2)		
縮尺	1:20	図面番号	7/11
会社名			
事業者名	徳島県 阿南土木整備事務所		

※鉄筋長は、長さが外形寸法によって作成したものである

# 排水路詳細図(1/4)

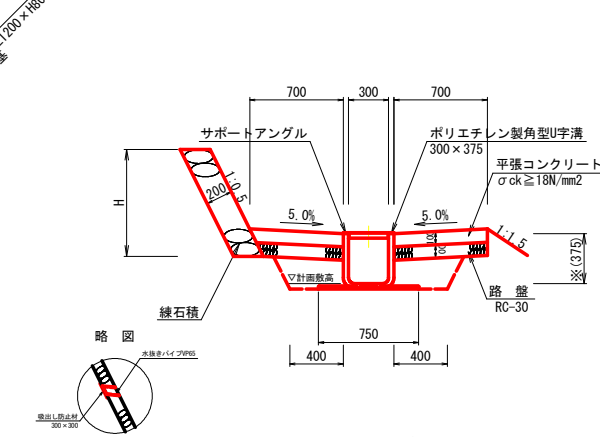
縦断面図 H=1:100  
V=1:100



計画勾配	36.826	37.397	38.472	40.472	41.800	43.972	44.854	46.452	47.788
計画敷高	36.826	37.397	38.472	40.472	41.800	43.972	44.854	46.452	47.788
切土	0.529	0.479	0.078	0.451	0.327	0.380	0.313	0.336	0.502
盛土									
地盤高	37.355	37.876	38.551	40.924	42.127	44.353	45.167	46.808	48.278
追加距離	0.000	6.840	9.000	13.000	15.655	20.000	21.763	24.000	25.841
点間距離	0.000	6.840	2.151	4.000	2.655	4.349	1.763	2.237	1.842
測点	No. 0	No. 0+6.840	No. 0+9.0	No. 0+13.000	IP-1 No. 0+15.655	No. 1	IP-2 No. 1+1.763	No. 1+4.000	No. 1+5.842
曲率					1A: 24-19-46 1B: 34-19-46				

ポリエチレン製角型U字溝 S=1:20

(参考)

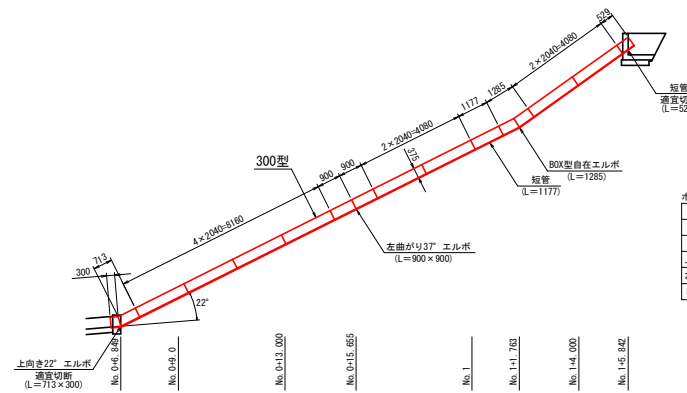


※角型U字溝は製品によって形状・寸法が異なるので留意すること  
 ※角型U字溝の内空寸法は300×340以上とすること  
 ※製品高375の給直高は縦断勾配1:2の場合419、1:1.4の場合461となる。  
 ※縁石積は水抜きパイプVP65を3m2に一面所設置すること

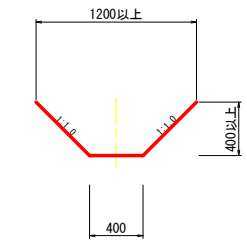
土質・地盤条件:  
 土の単位体積重量:  $\gamma = 19 \text{ kN/m}^3$   
 静止土圧係数:  $K = 0.5$   
 許容側圧強度:  $PO = 38.63 \text{ kN/m}^2$

ポリエチレン製角型U字溝割付図 S=1:100

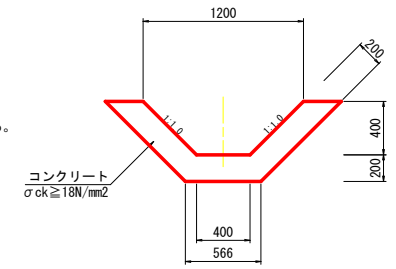
(参考)



1号素掘り水路 S=1:20



2号素掘り水路 S=1:20



2号素掘り水路		1.0m当り	
名称	規格	数量	備考
コンクリート	$\sigma_{ck} \geq 18 \text{ N/mm}^2$	0.38	m <sup>3</sup>
型枠	小型構造物	1.13	m <sup>2</sup>

ポリエチレン製角型U字溝材料表				1.0式当り	
名称	規格	数量	備考		
U字溝	300×375	8.0	枚	L=2.04m	
U字溝	300×375	2.0	枚	短管現場調整	
上向き22°エルボ	L=713×300	1.0	個		
左向き37°エルボ	L=900×900	1.0	個		
BOX型自在エルボ	L=1285	1.0	個		

## 実施設計図面

工事名	R8阿土 山口駐打線 阿南・福井 路側整備工事		
路線名等	山口駐打線		
工事箇所	阿南市福井町元米		
図面名	排水路詳細図(1/4)		
縮尺	図示	図面番号	8/11
会社名			
事業者名	徳島県 阿南県土整備事務所		

# 排水路詳細図(2/4)

## 横断面図 S=1: 50



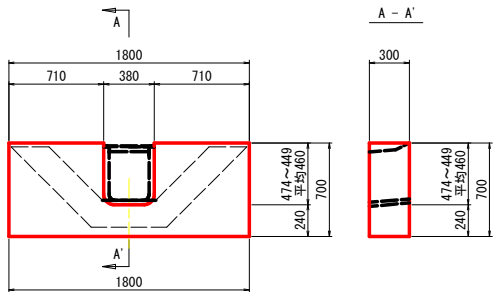
### 実施設計図面

工事名	R 8阿土 山口駐打線 阿南・福井 路側整備工事		
路線名等	山口駐打線		
工事箇所	阿南市福井町元米		
図面名	排水路詳細図(2/4)		
縮尺	1:50	図面番号	9/11
社名			
事業者名	徳島県 阿南博士整備事務所		

# 排水路詳細図(3/4)

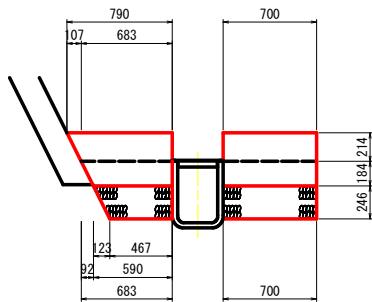
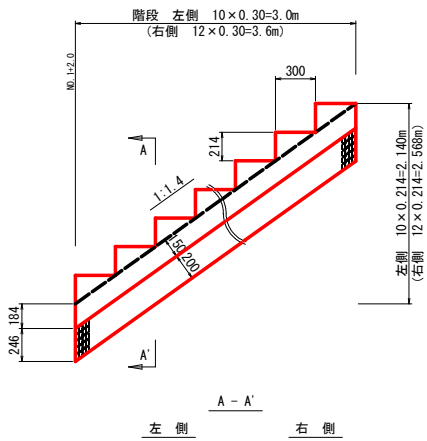
土留壁 S=1:20

NO.0+6.549



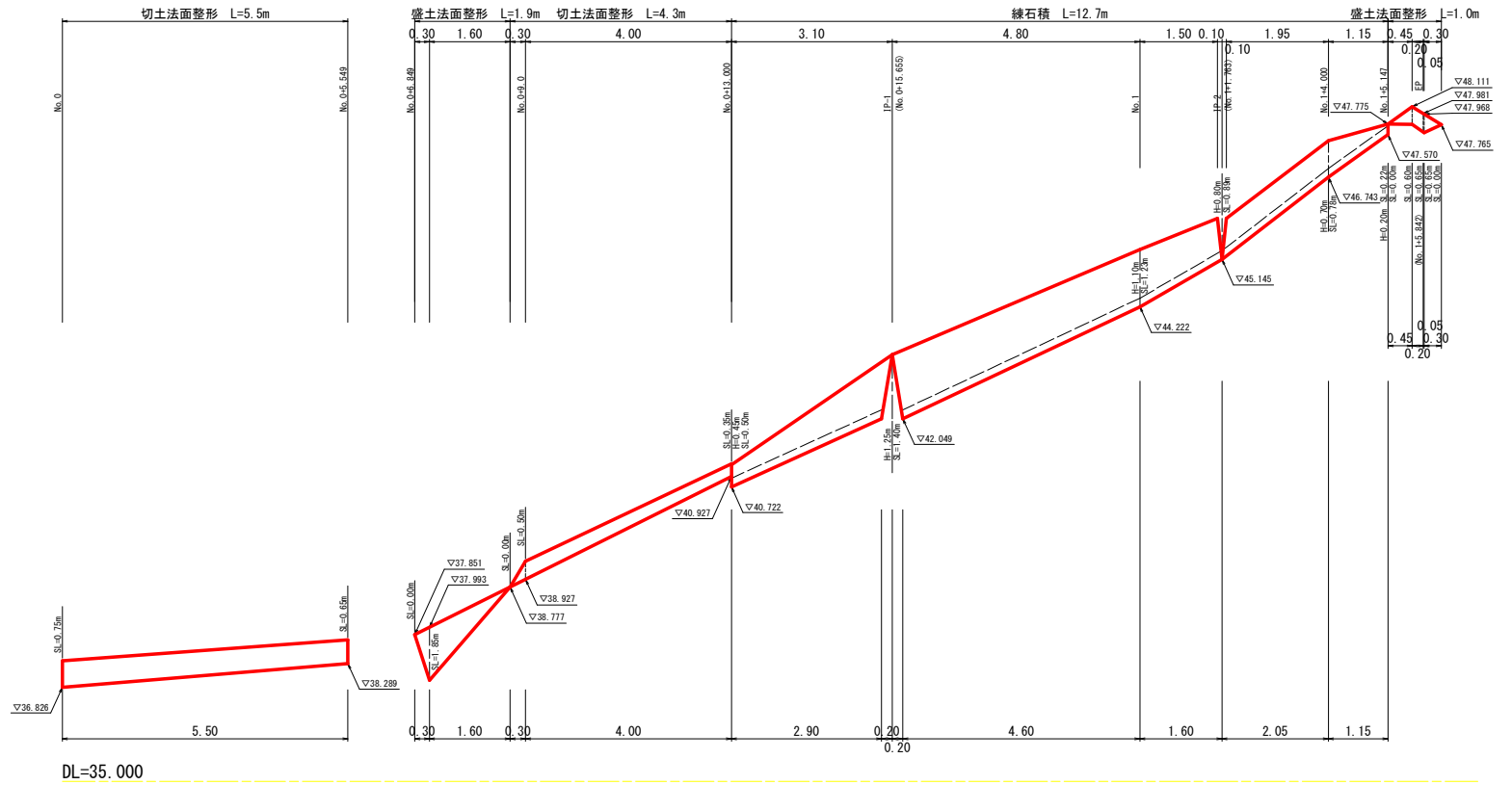
土留壁		1.0箇所当り	
名称	規格	数量	
コンクリート	σck≧18N/mm <sup>2</sup>	0.33	m <sup>3</sup>
型枠	小型構造物	2.62	m <sup>2</sup>

階段 S=1:20



階段		9.0m当り	
名称	規格	左側	右側
コンクリート	σck≧18N/mm <sup>2</sup>	1.76	1.83
型枠	小型構造物	5.69	8.08
基礎材	t=200, RC-40	8.18	10.84

練石積・法面整形展開図 左側 S=1:50

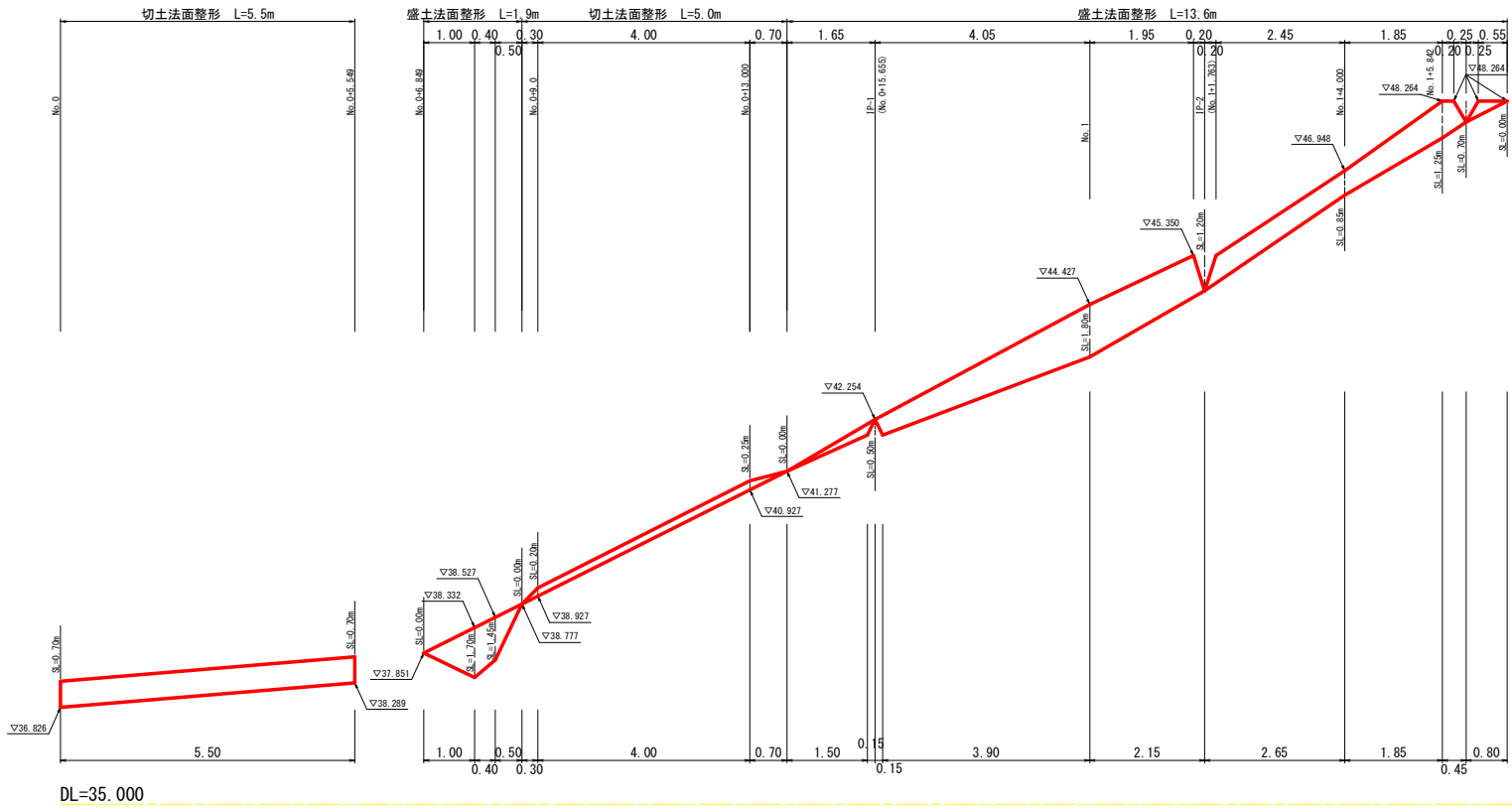


**実施設計図面**

工事名	R8阿土 山口駐打線 阿南・福井 路側整備工事		
路線名等	山口駐打線		
工事箇所	阿南市福井町元末		
図面名	排水路詳細図(3/4)		
縮尺	図示	図面番号	10/11
会社名			
事業者名	徳島県 阿南県土整備事務所		

# 排水路詳細図(4/4)

練石積・法面整形展開図 右側 S=1: 50



## 実施設計図面

工事名	R 8阿土 山口駐打線 阿南・福井 路側整備工事		
路線名等	山口駐打線		
工事箇所	阿南市福井町元米		
図面名	排水路詳細図(4/4)		
縮尺	1: 50	図面番号	11/11
会社名			
事業者名	徳島県 阿南積土整備事務所		